

**ТЕХНИЧЕСКА  
СПЕЦИФИКАЦИЯ НА  
ТРАСЕТО ЗА ПОДДРЪЖКА**

Приложение № 1  
към Договор на **Булгартел АД**  
№ \_\_\_\_\_  
към Договор на \_\_\_\_\_  
№ \_\_\_\_\_

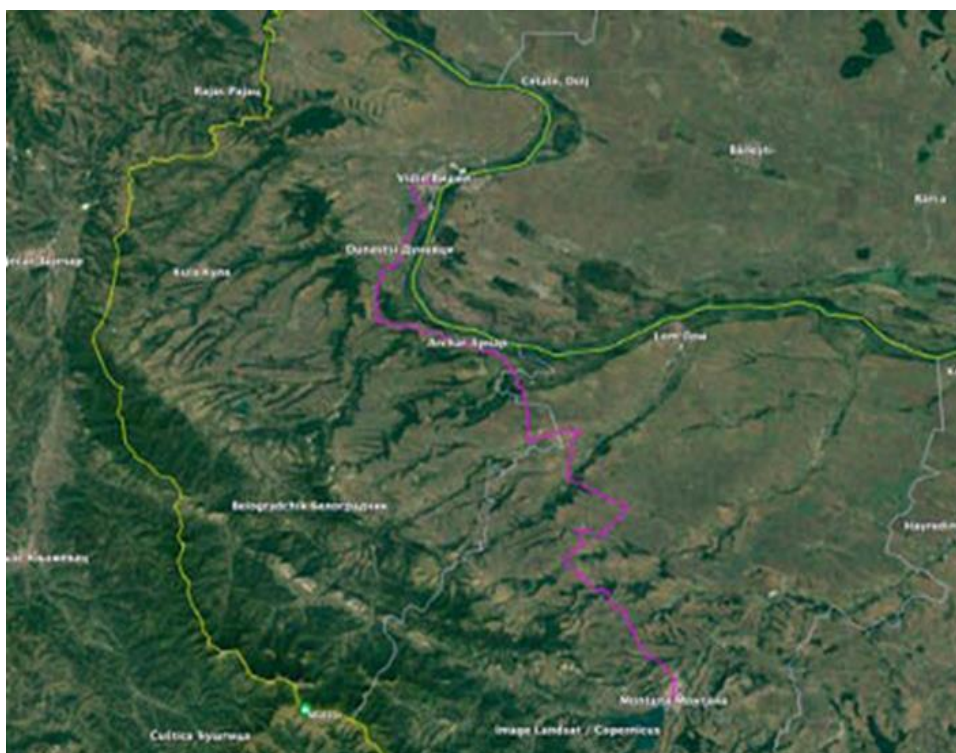
ОПТИЧНА КАБЕЛНА ЛИНИЯ (ОКЛ), собственост на „Булгартел“ АД от АГРС Монтана – гр. Монтана, пл. „Жеравица“ №1 - Драматичен театър „Драгомир Асенов“ до гр. Видин, ул. „Панония“ №44

**ОПТИЧНА КАБЕЛНА ЛИНИЯ (ОКЛ) се състои от два участъка:**

**А.** Първи участък: АГРС Монтана до гр. Монтана, Драматичен театър „Драгомир Асенов“, пл. Жеравица“ №1 – „Център за локиране на оборудване“ находящ се в територията на област Монтана.

**В.** Втори участък: гр. Монтана, Драматичен театър „Драгомир Асенов“, пл. Жеравица“ №1 – „Център за локиране на оборудване“ до гр. Видин, ул. „Панония“ №44 – зала „Регенерационна Видин“.

**1. Карта на трасе:**



## 2.1. За първи участък от АГРС Монтана до гр. Монтана:

- РАЗРЕШЕНИЕ ЗА ПОЛЗВАНЕ на ОКЛ от АГРС Монтана до гр. Монтана под № СТ-05 422/04.08.2009г., на ДНСК;

## 2.2. За втори участък от гр. Монтана, Драматичен театър „Драгомир Асенов“ – „Център за локиране на оборудване“ до гр. Видин, бул. „Панония“ №44 – зала „Регенерационна Видин“:

- РАЗРЕШЕНИЕ ЗА ПОЛЗВАНЕ № СТ-05 – 1354/16.11.2009г. на ДНСК на строеж „ОКЛ на „Булгартел“ АД от гр. Монтана до гр. Видин“ находящ се на територията на област Монтана и област Видин.

## 3. Трасе и полагане на HDPE тръби.

**3.1.** Трасе в участъка АГРС Монтана до гр. Монтана, Драматичен театър „Драгомир Асенов“, пл. Жеравица“№1 – „Център за локиране на оборудване“ е осъществено с оптичен кабел за външно полагане с 48 едномодови оптични влакна, неметален, SMF 048G652dielectric. Трасето е трета категория.

Трасето на ОКЛ преминава през териториите на община Монтана.

- Оптичният кабел се изтегля от ODF в помещение КИП и А на АГРС Монтана до ШЗ9/Р18 от ОКЛ ПГХ Чирен – АГРС Монтана с дължина 217м.

- От там трасето продължава в новоизградена тръбна мрежа в обхвата на път ОП IV-10017 с дължина от 2345м. Положени са 2бр. HDPE тръби ф 40, черна и черна с жълта лента. Черната тръба е от към страната на пътя. Оптичния кабел е положен в черната тръба с жълта лента.

- От шахта на кръстовището на ОП IV-10017 с РП I-1(Е-79), кабела се изтегля в закупена от „Булгартел“ АД HDPE тръба ф 32 от „Монт 7 Холдинг“ ООД. Дължината на трасето на закупената тръба от кръстовището на ОП IV-10017 с РП I-1(Е-79) до Драматичен театър „Драгомир Асенов“, пл. Жеравица“№1 – „Център за локиране на оборудване“ е **4380 м.**



- Обща дължина на изтегления оптичен кабел от АГРС Монтана до гр. Монтана, Драматичен театър „Драгомир Асенов“ – „Център за локиране е **6942 метра**

**3.2.** Трасе в участъка: гр. Монтана, Драматичен театър „Драгомир Асенов“ – „Център за локиране на оборудване“, пл. Жеравица“№1 до гр. Видин, бул. „Панония“ №44 – зала „Регенерационна Видин“ е осъществено с оптичен кабел за външно полагане с 48 едномодови оптични влакна, неметален, тип A-DF(ZN) 2Y 4x12G652D. Трасето е трета категория.

- Трасето на ОКЛ от гр. Монтана до гр. Видин, бул. „Панония“ №44 – зала „Регенерационна Видин“ преминава през териториите на област Монтана – общини: Монтана, Медковец, Лом, Брусарци и област Видин – общини Димово, Ружинци и Видин.

- Оптичното трасе започва от община Монтана - от ODF разположен в Драматичен театър „Драгомир Асенов“ – „Център за локиране на оборудване“, пл. Жеравица“, в края на ул. „Княз Александър Батенберг“. Същото е разположено в сервитута на следните пътища, в ляво и дясно, по посока на нарастване на пътния километър: РП III-112, : РП III-8105, : РП IV-11209, : РП III-1121, : РП III-114.

- В града трасето на оптичния кабел преминава по ул. „Княз Ал. Батенберг“ пресича ул. „Климент Охридски“ и завива по ул. „Мария Димова“, ул. „Стамен Илиев“, по бул. „3-ти Март“ до завод „Аналитик“ до излизане от града.

- Кабелът продължава по път РП III-112 - през кв. Кошарник, с. Студено Буче, с. Доктор Йосифово, с. Славотин. По път РП III-8105 от с. Славотин, с. Сливовик, и достига с. Медковец. От с. Медковец, трасето се движи в сервитута на ОП IV-11209 и достига до гр.Брусарци. От гр. Брусарци, трасето на ОК преминава по РП III-1121 през землището на с. Крива Бара и достига до кръстовището на РП III-1121 и РП III-114, на входа на с. Дондуково.



- Трасето продължава по РП III-114 до границата на област Монтана и област Видин – шахта ШС2-38, като на територията на област Видин започва от границата между област Монтана и област Видин – шахта ШС2-38.

- Трасето продължава по път РП III-114, преминава през с. Динково и достига с. Тополовец. От с. Тополовец трасето продължава по път РП III-112 и достига с. Добри Дол. От края на с. Добри Дол трасето продължава по РП II-11, преминава през с. Арчар и продължава по общински път ОП IV-11004. Преминава през с. Гайтанци и достига кръстовище с път РП I-1 (Е-79). Продължава по РП I-1 (Е-79) преминава през с. Дунавци и достига гр. Видин.

- В гр. Видин – по ул. „Гео Милев“, „Л. Каравелов“, ул. „Редута“, ул. „Владикина“, през междублоково пространство достига ул. „Панония“ №44 от запад и завършва в шахта ШКС-03.

**3.3.** За оптичното трасе има надлежно учредено право на преминаване през държавни и общински имоти.

**4.** Описание на строежа на ОКЛ от гр. Монтана, Драматичен театър „Драгомир Асенов“ – „Център за локиране на оборудване“ до гр. Видин, бул. „Панония“ №44 – зала „Регенерационна Видин“.

#### **4.1. АГРС Монтана – гр. Монтана**

Строежът е изтегляне и монтаж на оптичен кабел SMF 048G652D dielectric, по приложена техническа спецификация, по трасето на изградената оптична кабелна линия в участъка от АГРС Монтана – гр. Монтана, състояща се от 2 брой HDPE тръба ф 40мм и в съществуваща и закупена от „Булгартел“ АД тръбна мрежа, състояща се от 1 брой HDPE тръба ф 32мм до Драматичен театър „Драгомир Асенов“, пл. Жеравица №1 – „Център за локиране на оборудване“.

#### **4.2. Гр. Монтана – гр. Видин**





Строежът представлява изтегляне на нов оптичен кабел в съществуваща тръбна мрежа състояща се от 1 брой HDPE тръба ф 40мм, черна без надлъжни цветни ивици, която е част от тръбен пакет от 4броя HDPE тръби, изградени по проект на Новател ЕАД между гр.Монтана и гр. Видин. Тръбата е собственост на „Булгартел“ АД, съгласно договор №52Д от 05.12.2007гмежду „Булгартел“ АД и Новател ЕАД.

- Съоръжението е въведено в експлоатация и е вписано в кадастрите на общинските служби с разрешение за ползване №СТ-12-946 от 05.12.2007

- На територията на област Монтана, дължина на изтегления оптичен кабел на „Булгартел“ АД в съществуващата канална мрежа от HDPE тръба ф 40 мм е 58000 м. ОКЛ е изградена изцяло подземно, като кабелът е с централен укрепващ неметален елемент с пластмасово покритие.

- На територията на област Видин, дължина на изтегления оптичен кабел на „Булгартел“ АД в съществуващата канална мрежа от HDPE тръба ф 40 мм е 54000 м. ОКЛ е изградена изцяло подземно, като кабелът е с централен укрепващ неметален елемент с пластмасово покритие.

## **5. Полагане на HDPE тръби.**

Шахтите са монтажни бетонови. Там където има оптична муфа или е оставен кабелен резерв КЩ са с три капака. В зависимост от терена през който преминава трасето, покритието на шахтитее от 0,3 до 0,8метра

- По трасето на оптичната кабелна линия на териториата на област Монтана са изпълнени 24 бр. кабелни шахти от типа ШКС-03 и 14 бр. кабелни шахти от типа ШКС-02.

- По трасето на оптичната кабелна линия на териториата на област Видин са изпълнени 15 бр. кабелни шахти от типа ШКС-03 и 15 бр. кабелни шахти от типа ШКС-02.



Шахтите са изградени по монолитен способ и имат 10 см пясъчна възглавница.

Конструкцията на шахтите е изпълнена с предвидените в проекта материали.

ЗА ВЪЗЛОЖИТЕЛЯ:	ЗА ИЗПЪЛНИТЕЛЯ:
<b>СТЕФАН ВОЙНОВ</b> <i>Изпълнителен директор</i>	
Дата:	Дата:

