

ТЕХНИЧЕСКА СПЕЦИФИКАЦИЯ НА ТРАСЕТО ЗА ПОДДРЪЖКА

Приложение № 1
към Договор на **Булгартел АД**
№ _____
към Договор на _____
№ _____

Поддръжка ОКЛ (Оптическа кабелна линия) от Компресорна станция „Провадия“ на „Булгартрансгаз“ ЕАД до град Шумен, бул. „Плиска“ №36 - 48 оптични влакна;

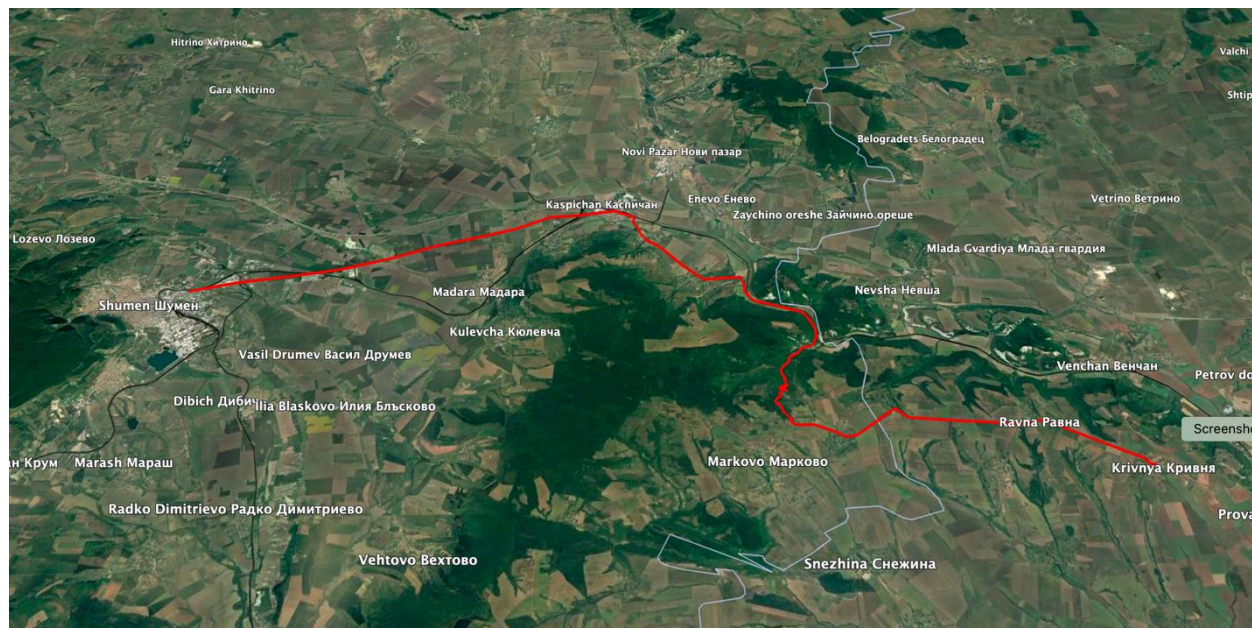
Поддръжка ОКЛ (Оптическа кабелна линия) от Компресорна станция „Провадия“ на „Булгартрансгаз“ ЕАД до град Варна, бул. „Мария Луиза“ №9 и отклонение до ГРС Варна- 24 оптични влакна

ОПТИЧНА КАБЕЛНА ЛИНИЯ (ОКЛ) се състои :

1. Карта на трасе:

- I. **ОПТИЧНА КАБЕЛНА ЛИНИЯ, собственост на „Булгартел“ АД от Компресорна станция „Провадия“ на „Булгартрансгаз“ ЕАД до град Шумен, бул. „Плиска“ №36 - 48 оптични влакна**





II. ОПТИЧНА КАБЕЛНА ЛИНИЯ, собственост на „Булгартел“ АД от Компресорна станция „Провадия“ на „Булгартрансгаз“ ЕАД до град Варна, бул. „Мария Луиза“ №9 и отклонение до ГРС Варна – 24 оптични влакна



I. ОПТИЧНА КАБЕЛНА ЛИНИЯ, собственост на „Булгартел“ АД от Компресорна станция „Провадия“ на „Булгартрансгаз“ ЕАД до град Шумен, бул. „Плиска“ №36 - 48 оптични влакна

1. За трасето има издадени:

- РАЗРЕШЕНИЕ ЗА ПОЛЗВАНЕ на ОКЛ от КС „Провадия“ до град Шумен, бул. „Плиска“ №36 под №СТ-05-233 от 23.02.2010г. на ДНСК;
- КОНСТАТИВЕН АКТ за установяване на годността за приемане на строежа – Приложение №15 към чл.7, ал.3, т.15 от Наредба №3ДВ, бр.72 от 2003г.

2. Трасе:

Трасето на изградената ОКЛ преминава през териториите на общини Провадия, Каспичан и Шумен.

Трасето на изградената ОКЛ е в участъка от разклона на III-2082 за компресорна станция „Провадия“ през с. Кривня, с. Равна, с. Неново, с. Косово, с. Могила и с. Каспичан през град Каспичан до западния изход от града и пътната връзка с път I-2 Русе - Варна, където на пътен км 33+990 се прави връзка със съществуващата свободна HDPE тръба ф40 мм на „Булгартел“ АД. Съществуващата тръба е от пътен км 33+990 до кръстовището на ул. „Цар Иван Александър“ и ул. „Алеко Константинов“, като завършва в сграда на бул. „Плиска“ №36 гр. Шумен.

Имотите през които преминава трасето на оптичния кабел са изцяло публична държавна и общинска собственост.

3. За оптичното трасе има надлежно учредено право на преминаване през държавни и общински имоти.

4. Описание на строежа.

Дължина на изградената канална мрежа от HDPE тръби е 33 990 м., а останалата HDPE тръба е закупена от друг оператор с изтеглен оптичен кабел с дължина 50 420м, от тях 35м. са станционен кабел в КС „Провадия“. ОКЛ е изградена изцяло подземно.



Проектираното трасе представлява тръбна мрежа, състояща се от 2 бр. HDPE тръби ф40мм., в едната от които е изтеглен 48 едномодов оптичен кабел.

Оптичният кабел е с централен укрепващ диелектричен елемент от кевлар с пластмасово покритие. Изградени са кабелни шахти с два и три капака:

- Кабелни шахти с муфи – 18бр. - с размер 1150 x 1780мм и дълбочина 1000мм;
- Кабелни шахти в които е формиран резерв – 11бр - с размер 1150 x 1310мм и дълбочина 1000мм;
- Всички шахти са маркирани с репери.

5. Полагане на HDPE тръби.

Оптичният кабел е изтеглен в защитна тръба от полиетилен висока плътност PE 80, с работно налягане 12,5 бара, ф40мм. по DIN 8074/75.

Преди полагане в изкопа двете тръби са превързани една към друга. Едната тръба е изцяло оцветена в черен цвят, а втората е оцветена в черно с четири жълто-оранжеви надлъжни ивици.

В изкопа на разстояние 0,20 м от тръбите е положена сигнална лента от еластична пластмаса с надпис „ВНИМАНИЕ, ОПТИЧЕН КАБЕЛ“. По трасето са поставени маркиращи репери.

Дълбочината на изкопите, в които са положени тръбите е в зависимост от територията през която преминава трасето и от категорията на почвата, и се движи в границите от 0,80 до 1,20 метра. Ширината на изкопа е 0,40м.

Защитата на трасето при пресичанията са изпълнени подземно, чрез хоризонтален сондаж, защитните тръби са стоманени, безшевни - ф108х5мм.

6. Трасето на оптичния кабел преминава в обхвата или пресича следните пътища от републиканската общинска пътна инфраструктура:

- Път I-2 „Русе – Варна“;
- Път III-2080 „с. Кривня – с. Равна – с. Черковна – с. Неново –с. Косово“;
- Път III-2006 „с. Мътница – с. Мадара – Нови пазар“;
- Общински път от разклона за с. Марково до с. Могила и от там до с. Каспичан“;

II. ОПТИЧНА КАБЕЛНА ЛИНИЯ, собственост на „Булгартел“ АД от Компресорна станция „Провадия“ на „Булгартрансгаз“ ЕАД до град



Варна, бул. „Мария Луиза“ №9 и отклонение до ГРС Варна – 24 оптични влакна

1. За трасето има издадени:

- РАЗРЕШЕНИЕ ЗА ПОЛЗВАНЕ на ОКЛ от КС „Провадия“ до град Варна, бул. „Мария Луиза“ №9 под №СТ-12-420 от 19.05.2008г. на ДНСК;
- ПРОТОКОЛ на Държавна приемателна комисия за установяване на годността за ползване на строежа – Образец 16 към чл.7, ал.3, т.16 от Наредба №3ДВ, бр.72 от 2003г.

За трасето на оптичното отклонение до ГРС Варна има издадени:

- УДОСТОВЕРЕНИЕ №02/09.01.2009г. ЗА РЕГИСТРИРАНЕ ВЪВЕЖДАНЕ В ЕКСПЛОАТАЦИЯ НА СТРОЕЖ;
- КОНСТАТИВЕН АКТ за установяване на годността на строежа – Образец №15.

2. Трасе:

Трасето на изградената ОКЛ преминава през териториите на общини Провадия, Девня, Белослав и Варна.

Същото започва от производствено-техническа сграда на газокомпресорна станция, с. Кривня, преминава през пешеходната алея на селото посока гр. Провадия, продължава по път III – 2082, като пресича два пъти газопровода и след кръстовище продължава по път III – 208, до гр. Провадия. В града тръбната мрежа се полага по ул. „Добриня“, ул. „В. Левски“, ул. „Хр. Ботев“, ул. „Пролет“ и преминава до ул. „Гроздьо Желев“, като по нея излиза от регулацията на гр. Провадия. Трасето продължава по четвъртокласен път IV – 70157, достига до с. Добриня, продължава до с. Манастир, пресичайки го по главната улица и достига до гр. Девня. През територията на града преминава през общински улици, пешеходни алеи и достига до път I-2, където излиза от регулацията на гр. Девня.

От км 32+539 оптичното трасе продължава по път III – 2008 по посока нарастване на километража до регулацията на гр. Белослав. Излизайки от регулацията на града при км.43+628, трасето продължава по път III – 2008 до гр. Варна, като при км.55+ 892 трасето се разклонява на два броя HDPE тръби до ул. „Мария Луиза“, №9, където завършва на ODF и бул. „Св. Константин и Елена“ №8, където също завършва на ODF.

Трасето на оптичното отклонение от бул. „Св. Константин и Елена“ №8 до ГРС Варна е изцяло в район „Владислав Варненчик“, в местността „Ментишето“, като преминава по черни пътища, обслужващи вилната зона до достигане на КП2, пресича ул. „Янко Мустаков“, продължава успоредно на пешеходната алея, в тревната площ, от страна на жилищните блокове до достигане на ул. „Св. Св. Константин и Елена“, продължава в тревната



площ успоредно на тротоарната асфалтова алея на ул. „Св. Св. Константин и Елена“ и достига КШЗ в тревната площ на кръстовището на ул. „Св. Св. Константин и Елена“ и ул. Константин и Фружин“. Продължава по ул. „Св. Св. Константин и Елена“, пресича ул. Асен Разцветников“ и достига КШ4, където завършва.

Имотите през които преминава трасето на оптичния кабел са изцяло публична държавна и общинска собственост.

3. За оптичното трасе има надлежно учредено право на преминаване през държавни и общински имоти.

4. Описание на строежа.

- Строежът представлява тръбна мрежа състояща се от 2 броя HDPE тръби ф 40мм. и преносна среда за осъществяване на пренос на данни от КС „Провадия“ на „Булгартрансгаз“ ЕАД до град Варна, бул. „Мария Луиза“ №9 (дължина на трасето 62,000 км), с отклонение до бул. „Св.Константин и Елена“ №8 (дължина 4,435км).
- В една от тръбите е изтеглен 24 влакнов одномодов оптичен кабел с обща дължина 66,435 км.
- Отклонение от основния оптичен кабел Провадия – Варна се осъществява от КШ в гр. Девня, кв. Повеляново до имот с идентификатор 20482.505.510 в Промислена зона - юг Участъка е изграден от една HDPE тръба ф40, в която е изтеглен кабел с 12 оптични влакна. Дължината на трасето е 0,900 км.
- Отклонението от основния оптичен кабел до ГРС Варна е изградено от тръбен пакет от две HDPE тръби, в една от които е изтеглен кабел с 24 оптични одномодови влакна. По трасето са изградени 4 кабелни шати. Дължината на трасето е 3,500 км.

5. Трасето на оптичния кабел преминава в обхвата или пресича следните пътища от републиканската пътна инфраструктура:

- Път I-2 „Русе – Варна“;
- Път III-2082 „Провадия - с. Кривня – с. Равна“
- Път III-208 „Ветрино – Провадия - Дългопол“;
- Път III-2008 „Девня – Варна“;

Пресичанията са изпълнени подземно, чрез хоризонтален сондаж, защитната тръба е стоманена, безшевна - ф110мм

6. Кабелни шахти.



По трасето на оптичната кабелна линия са изпълнени 17 бр. кабелни шахти от типа ШКС-03, предназначени за монтиране на оптични муфи и формиране на кабелен резерв.

Също така са изпълнени 27 бр. кабелни шахти от типа ШКС-02, в места в които кабелите сменят посоката си или има препятствие.

Шахтите са изградени по монолитен способ и имат 10 см пясъчна възглавница

По отклонението от основния оптичен кабел до ГРС Варна са изпълнени 4 бр. кабелни шахти от типа ШКС-02, в места в които кабелите сменят посоката си или има препятствие. Шахтите са изградени по монолитен способ и имат 10 см пясъчна възглавница.

7. Полагане на HDPE тръби.

Проектираното трасе представлява тръбна мрежа от 2 броя HDPE тръби с диаметър ф40мм, като в едната от които е изтеглен 24 влакнов оптичен кабел с централен укрепващ метален елемент със пластмасово покритие. Преди полагане в изкопа двете тръби са превързани една към друга, като едната е изцяло оцветена в черен цвят, а втората, в която е изтеглен оптичният кабел, е оцветена в черно с четири жълто-оранжеви надлъжни ивици.

В изкопа на разстояние 0,20 м от тръбите е положена сигнална лента от еластична пластмаса с надпис „ВНИМАНИЕ, ОПТИЧЕН КАБЕЛ“. По трасето са поставени маркиращи репери.

По трасето са поставени маркиращи репери на отстояние 500мм един от друг и на местата където се изменя посоката на трасето.

Дълбочината на изкопите, в които са положени тръбите е в зависимост от територията, през която преминава трасето и от категорията на почвата и се движи в границите от 0,80 до 1,20 метра. Ширината на изкопа е 0,40м.

Защитата на трасето при пресичанията са изпълнени подземно, чрез хоризонтален сондаж, защитните тръби са стоманени, безшевни - ф108х5мм.



ЗА ВЪЗЛОЖИТЕЛЯ:	ЗА ИЗПЪЛНИТЕЛЯ:
СТЕФАН ВОЙНОВ <i>Изпълнителен директор</i>	
Дата:	Дата:

